



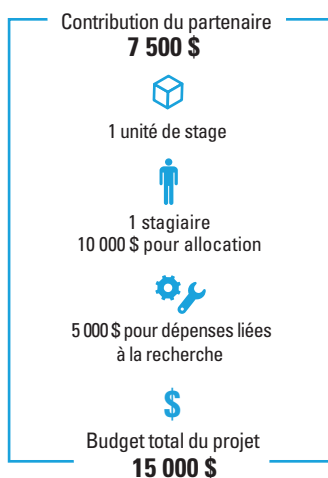


	Stage standard	Stage en grappe
Nombre min d'unités de stage de 4 mois	 1	 6
Nombre min de stagiaires	 1	 3
Taille max du projet	Illimitée *	Illimitée *
<b>Coût du partenaire par unité de stage de 4 mois</b>	<b>7 500 \$</b>	<b>6 000 \$</b>
<b>Allocation minimum du stagiaire par unité de stage de 4 mois</b>	<b>10 000 \$</b>	<b>10 000 \$</b>
Fonds pour la recherche par unité de stage de 4 mois	5 000 \$	3 333 \$
Financement total par unité de stage de 4 mois	15 000 \$	13 333 \$

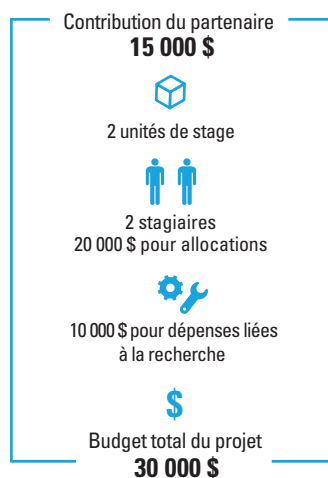
\* Des limites à vie s'appliquent pour les stagiaires individuels

## Exemples de stage standard

**Partenaire A** veut réaliser un projet Accélération avec un stagiaire d'une université.



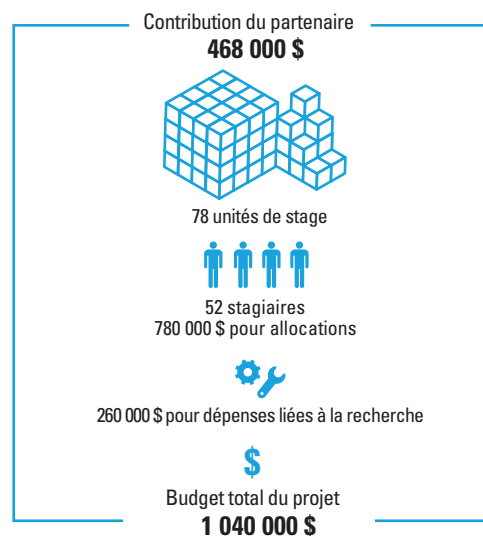
**Partenaire B** veut réaliser un projet Accélération avec deux stagiaires d'une université qui travailleraient l'un après l'autre.



## Exemple de stage en grappe

**Partenaire C** veut réaliser un projet Accélération à grande échelle s'échelonnant sur plusieurs années, représentant 78 unités de stage réparties entre 52 stagiaires. Les dépenses liées au projet sont peu élevées, alors l'entreprise a choisi d'effectuer un projet Accélération en grappe.

(Si le projet avait passé par l'option de stage standard, les allocations minimums demeureraient pareilles, mais la contribution de l'entreprise serait de 585 000 \$ avec un montant de 390 000 \$ consacré pour la bonification de l'allocation et les dépenses liées à la recherche.)



Pour en savoir plus au sujet de Mitacs Accélération, visitez le [www.mitacs.ca/fr/programmes/acceleration](http://www.mitacs.ca/fr/programmes/acceleration).